



Cube Software

O impossível, só é impossível até que alguém o torne possível!

Crie aplicações de raiz, à sua medida, sem saber programar!

O Software indispensável para um fácil e rápido desenvolvimento aplicativo.

O **Logibérica Cube Software** permite desenvolver rapidamente aplicações de raiz à medida das necessidades específicas de cada Empresa e de cada negócio. Mais do que uma ferramenta de desenvolvimento, este Software prima pela agilidade, inovação e flexibilidade permitindo atingir os mais elevados padrões de qualidade e de integração em ambientes empresariais.

Com esta solução, as empresas aumentam a sua capacidade de adaptação a novas realidades do mercado e ficam melhor preparadas para acompanhar a evolução do mesmo. Assim, de uma forma ágil, conseguem ajustar os seus processos de negócio e atender rapidamente a todas as solicitações das partes interessadas.

O **Logibérica Cube Software** é uma poderosa framework que proporciona altos níveis de produtividade nas empresas ao permitir uma fácil construção, padronização de interface e integração das aplicações. A generalização do mesmo tipo de interface a todos os utilizadores, facilita uma rápida aprendizagem e minimiza as falhas. Com um reduzido investimento, esta solução proporciona um elevado retorno e uma organização mais eficiente!

Benefícios

- Software inovador e evolutivo
- Aplicações de raiz à medida das necessidades
- Autonomia total para desenvolver novas soluções
- Simplicidade na criação de aplicações
- Flexibilidade na adaptação das aplicações
- Ganhos de tempo pela rapidez de desenvolvimento
- Libertação de Recursos para foco no negócio
- Simplicidade de licenciamento
- Reduzido investimento em equipamento de suporte ao Software
- Baixo custo de licenciamento
- Baixo custo de manutenção anual
- Elevado desempenho
- Facilmente integrável com outras aplicações

Funcionalidades

- Framework de Programação
- Interface Personalizável
- Comunicação e Alertas por SMS e e-mail
- Configuração de feeds RSS
- Indicadores de Gestão
- Mobilidade Total
- Multiplataforma
- Multiempresa numa única Base de Dados
- Multi-idioma
- Multimoeda
- Integração com o ERP da Empresa
- Integração com outras aplicações
- Software Web-Based
- Altamente personalizável pelo utilizador

Logibérica Cube Software

Desenvolvimento ágil e evolutivo!

O Software Logibérica conta com um grande número de ferramentas que permitem ir ao encontro das especificidades de cada empresa que, normalmente, só conseguem ser atendidas com Software específico ou com desenvolvimento à medida.

Reports

Os Reports são uma ferramenta que permite a criação de layouts de impressão que podem ser aplicados a ecrãs já existentes ou novos, a indicadores e a monitores de informação. Com esta ferramenta, os utilizadores ficam autónomos na criação de qualquer output de informação, podendo também alterar os reports já existentes de base.

Datagrid

A Datagrid está dotada de várias funcionalidades que visam autonomizar os utilizadores. De entre as várias funcionalidades disponíveis, destacam-se as seguintes:

- Exportação dos dados para 9 formatos distintos;
- Filtragem de dados em “real time”;
- Criação de agrupadores/totalizadores;
- Criação de gráficos;
- Aplicação de Fórmulas de Cálculo;
- Personalização da visualização da informação por utilizador.

Database Administrator

O Database Administrator (DBA) é uma ferramenta que disponibiliza toda a informação relacionada com a Gestão da Base de Dados, que permite a um utilizador sem conhecimentos avançados de Bases de Dados, manipular toda a sua estrutura. Com o DBA é possível criar e editar tabelas e campos, relacionar tabelas, criar e editar índices, triggers, vistas, funções e regras, entre outros. Para além destas funcionalidades, disponibiliza também um data dictionary (para visualizar o mapa da Base de Dados), um debugger (para analisar todos os logs), um profiler (para monitorizar toda a atividade), um renamer (para renomear campos e tabelas, repercutindo automaticamente essas alterações em todas as funcionalidades do Software Logibérica onde esteja a ser utilizada essa informação) e um editor de queries, com assistente, que permite ao utilizador facilmente consultar e extrair informação da Base de Dados para qualquer formato. O utilizador tem ainda a possibilidade de editar diretamente pelo DBA toda a informação constante nos campos, bem como acompanhar o estado da Base de dados, a qualquer momento, através de um monitor estatístico.

Activity

A Activity permite registar toda a atividade do utilizador, nas tabelas que o Administrador de Sistema definir como tabelas de histórico. Com esta funcionalidade, ficam registadas todas as operações que um utilizador executa durante a utilização do Software, com o detalhe ao nível da informação alterada, campo a campo, permitindo assim um rastreio completo dessa informação.

Documents

Os Documents são uma ferramenta que permite a criação dinâmica de todo o tipo de documentos necessários em qualquer empresa, desde documentos internos (ex.: Encomendas, Guias de transporte, Movimentos de stock, entre outros), a documentos externos de Compras e Vendas, cumprindo todas as exigências legais de certificação de documentos.

Forms

Os Forms concedem total liberdade ao utilizador para adaptar a aplicação base às suas necessidades, personalizando na totalidade os ecrãs já existentes. Caso o utilizador assim o pretenda, poderá através desta ferramenta e com o apoio de outras funcionalidades da Framework, criar uma aplicação de raiz. Os Forms permitem a inclusão de todo o tipo de objetos necessários para a criação de ecrãs, seguindo sempre as normas visuais definidas para as aplicações Logibérica, com o objetivo de manter uma coerência visual em termos aplicacionais.

Tracking

O Tracking é uma ferramenta que permite aos Administradores de Sistema rastrear todos os passos de um determinado utilizador num determinado local da aplicação, bem como medir o tempo de execução de cada processo. Este Tracking cria um report com todo o rastreio das operações efetuadas num determinado ecrã e/ou tabela, permitindo efetuar medições de performance, bem como análise dos tempos de resposta.

E-mail Client

O E-mail Client permite ao utilizador trabalhar no Software Logibérica com as suas contas de Exchange. Esta ferramenta permite receber e enviar e-mails, bem como gerir a agenda, com total integração com o Exchange Server.

Central Panels

Os Central Panels são fundamentais para a personalização de Tableaux de Bord à medida de cada empresa e de cada perfil de gestão. Com esta ferramenta, os utilizadores podem criar painéis centrais que podem funcionar autonomamente ou integrados no ERP da empresa.

Navbar

A Navbar é um objeto standard das aplicações que permite otimizar o tempo de desenvolvimento de qualquer ecrã pois tem já pré configuradas todas as opções necessárias para o funcionamento de um ecrã standard.

Dashboards

Os Dashboards permitem uma criação mais avançada de indicadores gráficos que podem ser disponibilizados em qualquer parte da aplicação, incluindo os Central Panels, dando assim total flexibilidade ao tipo de visualização da informação. Estes painéis de informação permitem integrar dados com diferentes origens.

File Exporter

O File Exporter é uma ferramenta criada a pensar nas constantes necessidades de integração, através de ficheiros, com outras entidades. Com esta ferramenta, qualquer utilizador pode criar estruturas de ficheiros em diversos formatos, para exportar informação constante na Base de Dados, de acordo com os requisitos definidos pela entidade recetora.

Business Rules

As Business Rules são uma ferramenta fundamental da Framework Logibérica, uma vez que é esta ferramenta que permite definir o comportamento da aplicação, adaptando uma aplicação standard ou desenvolvida de raiz às necessidades específicas do negócio. Com esta ferramenta, é possível configurar todas as regras de negócio através de eventos específicos que irão atuar mediante determinadas operações e ações sobre campos e/ou objetos de um determinado ecrã, bem como personalizar filtros que mediante condições pré-configuradas por utilizador ou grupo de utilizadores, permitem restringir a informação a apresentar a cada utilizador.

Alerts

Os Alerts funcionam como os jobs de um motor de Base de Dados, mas configuráveis dentro da aplicação, podendo executar uma série de ações programadas num espaço de tempo e com uma periodicidade definida, tais como envio de e-mails, sms, entre outros. A execução destes alertas pode estar associada a uma série de pré-condições que são configuradas pelo utilizador e avaliadas antes da execução dos mesmos. Todas as configurações podem ser efetuadas por utilizador ou grupos de utilizadores.

Indicators

Os Indicators permitem uma total autonomia na criação de indicadores sobre dados da aplicação e/ou dados com origem externa, permitindo vários tipos de output: em grelha, em gráfico, em árvore, em OLAP ou com recurso a um report personalizado. A existência de um assistente para criação de queries é o elemento diferenciador nesta ferramenta que permite que qualquer utilizador sem formação de programação consiga criar autonomamente os seus próprios indicadores.

Workflows

Para agilizar a construção de circuitos de informação ao nível aplicacional, está disponível a funcionalidade Workflows que permite realizar essa definição através de componentes gráficos com um simples arrastar de objetos.

Data Broker

O Data Broker permite configurar integrações de e para qualquer aplicação externa, através do mapeamento de campos e tabelas, com a possibilidade de interagir com Bases de Dados, ficheiros ou Webservices.

Functions

As Functions disponíveis na aplicação permitem aos utilizadores a criação de pequenos blocos de código devidamente “etiquetados” para utilização posterior noutras ferramentas da Framework Logibérica, evitando assim a duplicação de código, facilitando as alterações que desta forma se repercutem automaticamente por todos os locais onde estejam aplicadas estas Functions.

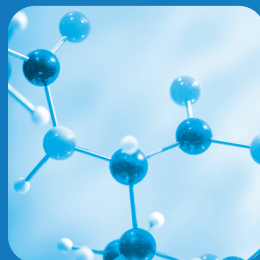
Data Warehouse

Através do Data Warehouse é possível otimizar todas as pesquisas de dados efetuadas nas Bases de Dados Logibérica e/ou de outros Softwares existentes na empresa. Com esta ferramenta, as consultas a Bases de Dados são efetuadas sobre estruturas centralizadas, otimizadas e corretamente indexadas, preferencialmente sobre um modelo de dados OLAP e atualizadas periodicamente, agilizando assim o acesso à informação.

Interface

Existem 2 tipos de Interface disponíveis, consoante o licenciamento adquirido:

- **Standard** - O utilizador terá como interface visual o desenvolvimento base do Software Logibérica, podendo adicionar funcionalidades e alterar o posicionamento do menu, RSS e logótipos.
- **Personalizado** - O utilizador poderá personalizar todo o ambiente do Software Logibérica à medida das suas necessidades, podendo também utilizar um conjunto de templates disponíveis para agilizar o desenvolvimento.



Escalabilidade

O **Logibérica Cube Software** permite que as aplicações desenvolvidas estejam preparadas para crescer e acompanhar a evolução de cada processo do negócio. A sua arquitetura permite às empresas desenvolverem e acrescentarem novas funcionalidades nas suas aplicações, sem grandes investimentos e com melhorias significativas ao nível do desempenho do negócio.

Fiabilidade

O **Logibérica Cube Software** é desenvolvido em tecnologia Web-Based e está suportado numa das mais robustas Bases de Dados do mundo. Este Software inclui fluxos de controlo e métodos de tolerância a falhas, com técnicas de autodiagnóstico e recuperação, que possibilitam às empresas retomarem, de uma forma simples e rápida, o normal funcionamento da atividade.

Adaptabilidade

O **Logibérica Cube Software** inclui de base um conjunto completo de funcionalidades que ajudam na criação de aplicações ajustadas à gestão de cada negócio. As suas ferramentas de personalização tornam as aplicações flexíveis e fáceis de se adaptarem às necessidades mais específicas de cada empresa, tudo isto com um desenvolvimento ágil e intuitivo!

Integrabilidade

O **Logibérica Cube Software** está dotado de ferramentas próprias que lhe conferem total versatilidade na integração com qualquer tipo de aplicação, base de dados, ficheiro ou webservice.

Principais Características

Tecnologia	Web-Based
Sistema Operativo do Servidor	Linux Windows
Licenciamento do Sistema Operativo do Servidor	Sem custo de licenciamento no Sistema Operativo Linux
Sistema Operativo do Posto de Trabalho	Windows Windows Mobile MAC OS iOS Linux Android Chrome OS
Base de Dados	PostgreSQL Oracle
Licenciamento da Base de dados	Sem custo de licenciamento na versão PostgreSQL
Disponibilidade	Cloud On-Premises
Idiomas Suportados	Português Espanhol Inglês Francês Alemão Italiano Árabe Polaco Húngaro Russo Turco ...